

## 市民農園の開設状況(令和5年3月現在)

### 1. 都内で市民農園が開設されている自治体、農園数、区画数、面積

都内で市民農園※が開設されている自治体は、区部9区、多摩地区29市町、島しょ地区1村の合計39区市町村で、総農園数は443園、総区画数は21,972区画でした。また、全体面積は647千㎡(64.7ha)あり、1農園当たりの平均面積は1,462㎡、1区画当たりの平均面積は24㎡でした(表1)。

表1 東京都の市民農園(令和5年3月末現在)

区市町村名	農園数	総区画数 (区画)	全体面積 (㎡)	1農園当たりの 面積(㎡/農園)	1区画当たりの 面積(㎡/区画)
目黒区	2	117	2,088	1,044	8
大田区	3	208	3,353	1,118	8
世田谷区	21	925	24,703	1,176	15
杉並区	8	708	16,241	2,030	20
板橋区	29	1,718	36,295	1,252	21
練馬区	52	2,776	77,274	1,486	27
足立区	12	739	19,131	1,594	16
葛飾区	17	903	20,641	1,214	23
江戸川区	31	1,217	34,094	1,100	28
区計	175	9,311	233,820	1,336	22
立川市	2	199	2,566	1,283	10
武蔵野市	8	692	12,386	1,548	18
三鷹市	7	544	11,267	1,610	21
府中市	20	948	17,410	871	11
昭島市	2	45	1,482	741	32
調布市	15	740	15,251	1,017	15
小金井市	6	241	4,610	768	12
小平市	2	326	7,670	3,835	24
東村山市	5	386	15,643	3,129	27
国分寺市	5	366	7,441	1,488	16
国立市	17	842	18,360	1,080	22
狛江市	7	292	6,088	870	21
東大和市	4	252	6,678	1,670	22
清瀬市	2	103	2,902	1,451	20
東久留米市	9	556	15,382	1,709	17
武蔵村山市	5	277	4,013	803	14
西東京市	8	375	12,495	1,562	16
北多摩計	124	7,184	161,644	1,304	18
八王子市	38	1,176	87,305	2,298	44
町田市	12	417	20,522	1,710	43
日野市	14	648	18,889	1,349	29
多摩市	6	276	5,023	837	14
稲城市	20	507	15,743	787	22
南多摩計	90	3,024	147,482	1,639	34
青梅市	24	873	30,136	1,256	35
福生市	7	494	6,907	987	10
羽村市	5	194	4,670	934	24
あきる野市	10	413	18,030	1,803	33
瑞穂町	1	145	5,749	5,749	40
日の出町	5	300	9,661	1,932	28
奥多摩町	1	29	11,445	11,445	301
西多摩計	53	2,448	86,598	1,634	31
新島村	1	5	18,000	18,000	2,700
島しょ計	1	5	18,000	18,000	2,700
総合計	443	21,972	647,544	1,462	24

※区市町村の他、農業協同組合や農家等が開設している市民農園を含みます。

## 2. 市民農園の開設主体

市民農園の開設主体は、農園数で見ると区市町村が75.2%、農家が19.4%、農業協同組合が3.2%、NPO・株式会社が2.3%でした(表2,図1)。

表2 市民農園の開設主体別の農園数・面積(令和5年3月末現在)

開設主体	区市町村	農業協同組合	NPO・株式会社	農家	合計
農園数	333	14	10	86	443
全体面積(m <sup>2</sup> )	494,580	17,812	12,066	123,086	647,544

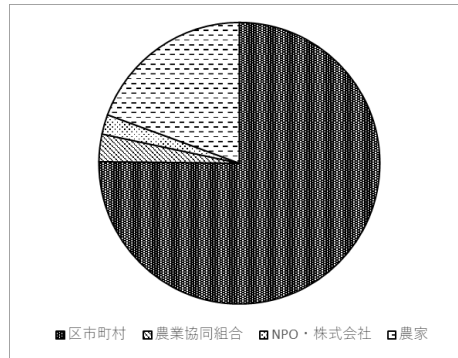


図1 市民農園の開設主体別の農園数(令和5年3月末現在)

## 3. 市民農園の開設根拠法

市民農園の開設根拠法は、農園数で見ると、特定農地貸付法によるものが95.3%、市民農園整備促進法によるものが2.7%、農園利用方式によるものが2.0%でした(表3,図2)。

表3 市民農園の開設根拠法別の農園数・面積(令和5年3月末現在)

根拠法	特定農地貸付法	市民農園整備促進法	なし (農園利用方式)	合計
農園数	422	12	9	443
全体面積(m <sup>2</sup> )	575,752	59,108	12,684	647,544

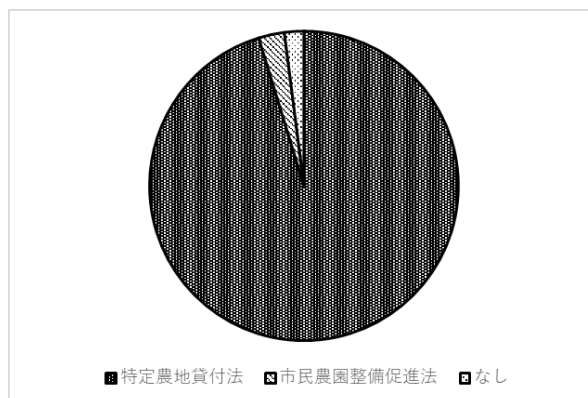


図2 市民農園の開設根拠法別の農園数(令和5年3月末現在)

#### 4. 市民農園の区市町村外在住者の利用の可否

市民農園の応募資格について、利用を区市町村内在住者に限定している農園が 79.0%、区市町村外在住者も利用可能な農園が 21.0%でした(表 4, 図 3)。

表 4 市民農園の区市町村外在住者の利用の可否(令和 5 年 3 月末現在)

区域外利用	利用可	利用不可	合計
農園数	93	350	443

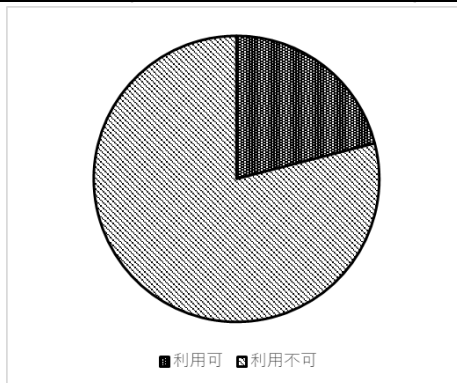


図 3 市民農園の市町村外在住者の利用の可否(令和 5 年 3 月末現在)

#### 5. 市民農園の利用料金

市民農園の利用料金について、年間の利用料金は 5,000 円以上 10,000 円未満が 40.4%、5,000 円未満が 22.6%、10,000 円以上 15,000 円未満が 15.1%でした(表 5, 図 4)。

表 5 市民農園の利用料金(令和 5 年 3 月末現在)

利用料金	農園数
5000 円未満	100
5000 円以上 10000 円未満	179
10000 円以上 15000 円未満	67
15000 円以上 20000 円未満	37
20000 円以上 25000 円未満	14
25000 円以上 30000 円未満	5
30000 円以上 35000 円未満	13
35000 円以上 40000 円未満	3
40000 円以上 45000 円未満	7
45000 円以上 50000 円未満	2
50000 円以上	16
合計	443

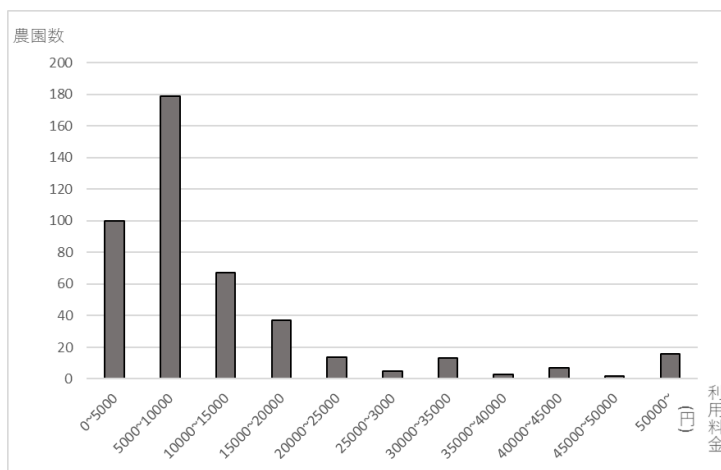


図 4 市民農園の利用料金(令和 5 年 3 月末現在)

## 6. 市民農園の貸付期間

市民農園の貸付期間は1年以上2年未満が58.7%、2年以上3年未満が26.2%、1年未満が7.9%、3年以上が7.2%でした(表6,図5)

表6 市民農園の貸付期間(令和5年3月末現在)

貸付期間	農園数
1年未満	35
1年以上2年未満	260
2年以上3年未満	116
3年以上	32
合計	443

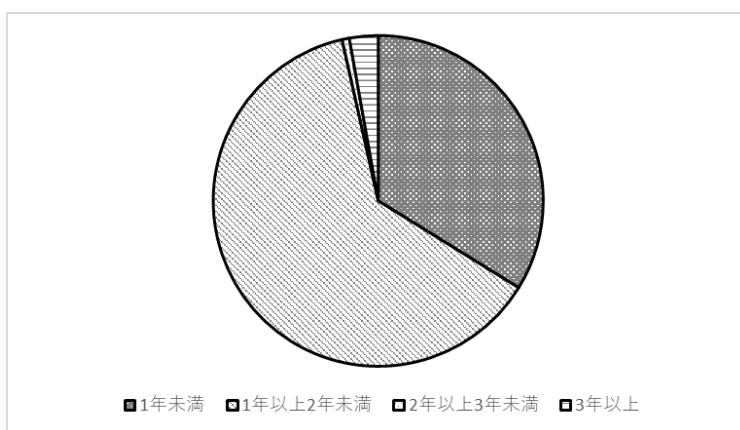


図5 市民農園の貸付期間(令和5年3月末現在)

## 7. 市民農園の応募倍率

市民農園について、直近の応募倍率の平均は区部で1.8倍、北多摩で1.5倍、西多摩で0.9倍、南多摩で0.9倍、島しょで0.3倍でした(表7)。

表7 市民農園の直近の応募倍率(令和5年3月末現在)

	応募倍率
区部	1.8
西多摩	0.9
南多摩	0.9
北多摩	1.5
島しょ	0.3
全体	1.4